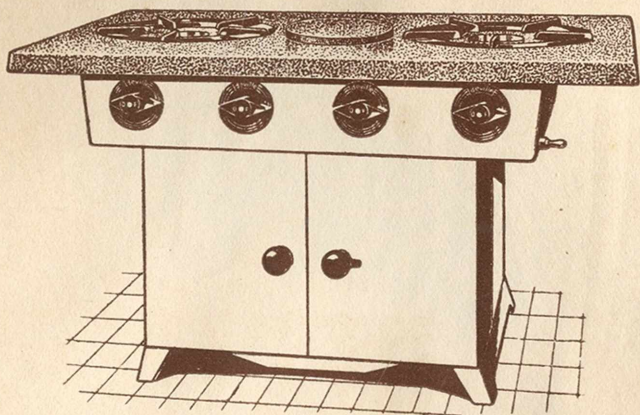




CHAUFFAGE
DEVILLE





RÉCHAUD POPULAIRE • Type 305

Ce réchaud, destiné à la vulgarisation de nos fabrications, sera vendu partout au prix le plus bas, tout en lui conservant les qualités caractérisant l'article "DEVILLE."

(Demandez le catalogue spécial des appareils à gaz de ville et à gaz butane Primagaz).

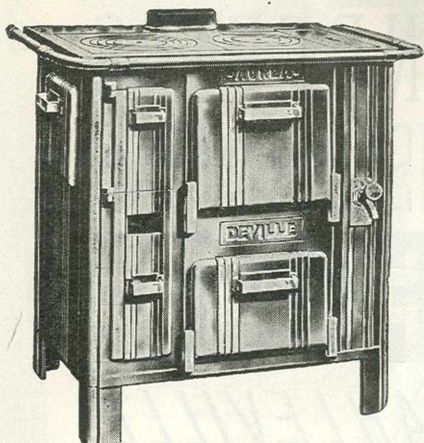


FONDERIES
CONSTRUCTIONS
DEVILLE
CHARLEVILLE
(ARDENNES)

1937

C H A U F F A G E
A P P A R E I L S D E C U I S I N E
P O M P E S - V A S E S
A R T I C L E S S A N I T A I R E S





CUISINIÈRE "AUREA" DEVILLE

Modèle avec foyer mixte pour bois et houille, avec porte à rôtir, barre enveloppante.

N° 3265 : TOUT FONTE

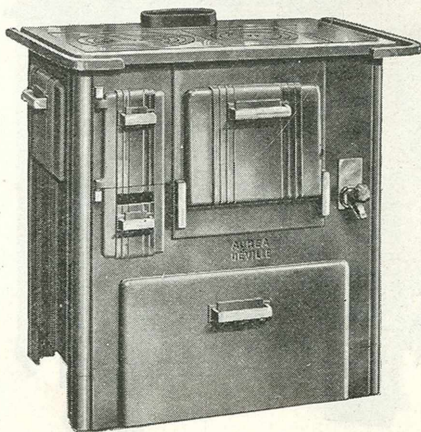
N°s 3275 & 3285 : TOUT FONTE OU TOLE ET FONTE

La cuisinière "Aurea" Deville se livre : 1° avec foyer ovale à houille, sans porte à rôtir ; 2° avec foyer mixte pour le bois et la houille, avec porte à rôtir (gravure ci-dessus) ; 3° avec foyer garni de briques réfractaires ; 4° avec galeries émaillées sur les côtés ; 5° avec barre sur la façade ; 6° avec barre enveloppante (gravure ci-dessus) ; 7° avec chaudière émaillée munie ou non d'un panache ; 8° sans chaudière ; 9° avec four entièrement émaillé, ou four non émaillé et contre-porte émaillée. Dessus poli ou émaillé granité.

Numéros	Hauteur	Dimens. du dessus		Dimensions du four			Buse ovale de
		Long.	Larg.	Larg.	Haut.	Prof.	
3265	0m80	0m66	0m52	0m28	0m24	0m35	190 x 100
3275	0m80	0m75	0m54	0m28	0m24	0m41	190 x 100
3285	0m80	0m85	0m57	0m34	0m24	0m42	190 x 100

CUISINIÈRE "AUREA" DEVILLE

Modèle avec foyer mixte pour bois et houille, avec porte à rôtir, galeries émaillées sur les côtés.



N^{os} 3265 & 3275 AVEC CHARBONNIER

La cuisinière n° 3275 se livre : Entièrement en fonte ou en fonte avec fond et derrière en tôle et plaque de busette en fonte.

La cuisinière 3265 ne se fait qu'entièrement en fonte et avec chaudière affleurante. Elle n'est pas livrée avec chaudière à panache ni avec foyer réfractaire.

Dessus poli ou émaillé granité.

Ces cuisinières sont fabriquées dans deux dispositions : 1° avec foyer ovale à houille, sans porte à rôtir ; 2° avec foyer mixte pour bois et houille et porte à rôtir (gravure ci-dessus).

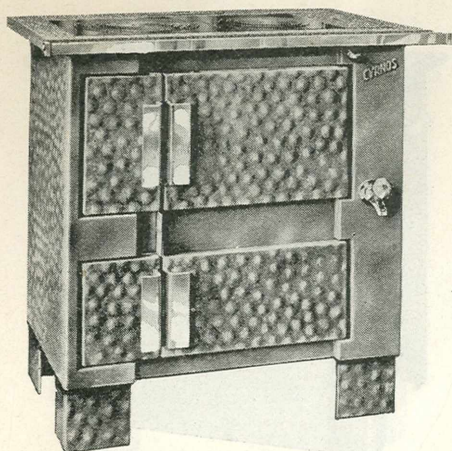
Four entièrement émaillé, ou four non émaillé et contre-porte émaillée.

Numéros	Hauteur	Dimens. du dessus		Dimensions du four			Buse ovale de
		Long.	Larg.	Larg.	Haut	Prof.	
3265	0m80	0m66	0m52	0m28	0m24	0m35	190 × 100
3275	0m80	0m75	0m54	0m28	0m24	0m41	

... apportés aux cuisinières actuellement sur le marché français.



CHAUFFAGE DEVILLE



CUISINIÈRE "CYRNOS" DEVILLE

Modèle sur pieds avec dessus et barre de façade émaillés granités. Montée sur pieds ou sur socle.

NOUVEAU MODÈLE 1936 — Nos 2680 & 2690 A ÉTUVE

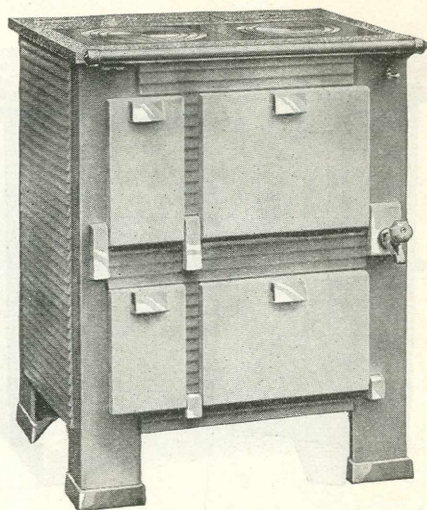
La cuisinière "CYRNOS" Deville se fait entièrement en fonte ou en fonte avec derrière en tôle et plaque de busette en fonte. A étuve. Dessus poli fin ou émaillé granité. Buse ovale de tirage au milieu pouvant être placée au-dessus ou par derrière. Prise d'air de tirage par coulisse sur la façade. Plaque support tournante dans le four. Porte de four équilibrée et porte d'étuve ouvrantes à charnières invisibles. Fonte émaillée céramique et porte émaillée blanc neige.

Cette cuisinière se livre : 1° avec foyer ovale à houille, sans porte à rôtir (gravure ci-dessus) ; 2° avec foyer mixte pour le bois et la houille, avec ou sans porte à rôtir ; 3° avec four entièrement émaillé granité et contre-porte émaillée ; 4° avec four non émaillé et contre-porte vernie ; 5° Avec garnitures chromées ; 6° sur demande et moyennant plus-value, nous livrons cette cuisinière montée sur socle au lieu de pieds.

N°	Haut.	Dimens. du corps		Dim. du dessus		Dimensions du four			Buse ovale de
		Larg.	Prof.	Long.	Larg.	Larg.	Haut.	Prof.	
2680	0m80	0m70	0m43	0m80	0m51	0m32	0m24	0m35	190x100
2690	0m80	0m80	0m47	0m90	0m55	0m345	0m25	0m36	190x100

CUISINIÈRE "MERIDIA" DEVILLE

Ci-contre la cuisinière "MERIDIA"
installée sur socles.



N° 3560 A ÉTUVE

La cuisinière 3560 se fait entièrement en fonte, ou en fonte avec fond et derrière tôle, sans porte à rôtir et avec chaudière affleurante toujours placée à l'arrière. Elle n'est pas livrée avec chaudière à panache.

Dessus poli fin ou émaillé granité.

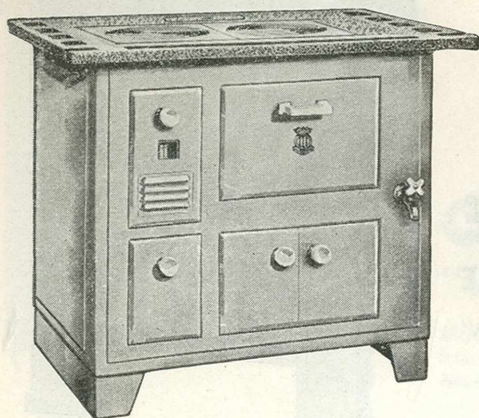
Four de grandes dimensions avec porte équilibrée. Buse ronde de tirage au milieu pouvant être placée au-dessus ou derrière. Ne se livre qu'avec barre devant nickelée, ou chromée avec plus-value. Dispositif pratique de ramonage rapide. Ne se fait pas avec charbonnier.

Cette cuisinière est livrée avec foyer toujours à gauche, sans porte à rôtir, dans les dispositions suivantes : 1° avec foyer mixte et grille à bascule ; 2° avec foyer à houille ; 3° avec foyer réfractaire et grille à bascule ; 4° sur demande et moyennant plus-value, avec intérieur du four émaillé ; 5° avec 4 socles d'installation en fonte émaillée, portant sa hauteur totale à 0 m 80 (gravure ci-dessus).

Numéro	Hauteur	Dimens. du dessus		Dimensions du four			Diamètre de la buse
		Longueur	Largeur	Largeur	Hauteur	Profond.	
3560	0m75	0m605	0m50	0m285	0m300	0m310	0m132

... en font des meubles propres qu'il suffit d'entretenir
avec un simple coup de chiffon.





CUISINIÈRE "ALIBAB" DEVILLE

Modèle avec foyer ovale à
houille, sans porte à rôtir.

N^{os} 3570, 3580 & 3590 : ENTIÈREMENT EN FONTE

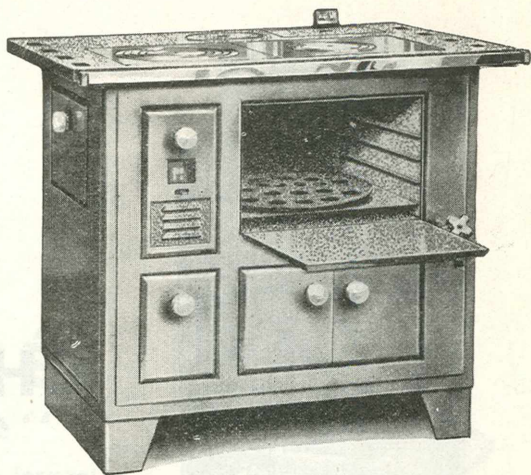
A étuve. Fonte émaillée céramique, marbrée ou émaillée blanc neige. Porte de four équilibrée, buse ovale de tirage mobile au milieu, pouvant être placée au-dessus ou par derrière. Dispositif pratique de ramonage rapide. Feu visible par porte de foyer garnie de mica. Plaque support tournante dans le four. Foyer toujours à gauche, chaudière émaillée placée derrière ou sans chaudière. Galerie émaillée ou granitée sur la façade. Dessus poli fin ou émaillé granité. Avec four entièrement émaillé, ou avec four non émaillé et contre-porte émaillée.

Numéros	Hauteur	Dimens. du dessus		Dimensions du four			Buse ovale de
		Long.	Larg.	Larg.	Haut.	Prof.	
3570	0m80	0m720	0m500	0m280	0m230	0m310	190x100
3580	0m80	0m825	0m565	0m345	0m230	0m360	190x100
3590	0m80	0m930	0m630	0m385	0m230	0m390	190x100

CHAUFFAGE DEVILLE

CUISINIÈRE "ALIBAB" DEVILLE

Modèle avec foyer mixte
pour bois et houille, avec
porte à rôtir.



N^{os} 3570, 3580 & 3590 : ENTièrement EN FONTE

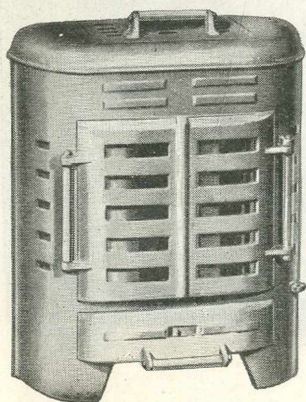
La cuisinière "Alibab" Deville se livre :

- 1° Avec foyer ovale à houille, sans porte à rôtir (gravure page 6).
- 2° Avec foyer mixte pour le bois et la houille, avec porte à rôtir (voir gravure ci-dessus).
- 3° Avec dessus poli fin et galerie de façade émaillée.
- 4° Avec dessus et galerie de façade émaillés granités.
- 5° Sans chaudière, sur demande spéciale.
- 6° Avec four entièrement émaillé, ou avec four non émaillé et contre-porte émaillée.

Numéros	Hauteur	Dimens. du dessus		Dimensions du four			Buse ovale de
		Long.	Larg.	Larg.	Haut.	Prof.	
3570	0m80	0m720	0m500	0m280	0m230	0m310	190 × 100
3580	0m80	0m825	0m565	0m345	0m230	0m360	190 × 100
3590	0m80	0m930	0m630	0m385	0m230	0m390	190 × 100

... la réputation et la vogue de la cuisinière "Aurea" Deville.

ULTIMHEAT®
VIRTUAL MUSEUM



CHEMINÉE "BELLA"

Cheminée à tirage direct, portes garnies de mica, foyer réfractaire.

N° 421 : A FEU MIXTE

Cette cheminée mixte brûle à volonté le bois ou le charbon et possède un rendement calorifique très élevé.

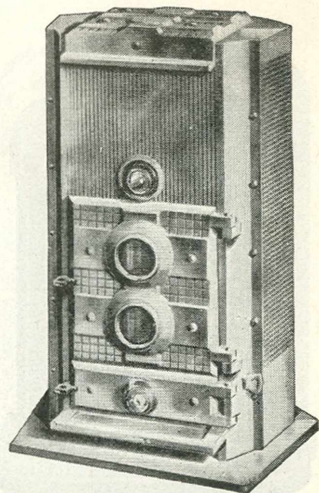
Sa grille de devant abattante facilite le nettoyage du foyer ainsi que le chargement des bûches qui peuvent avoir 33 cm de longueur.

Le fonctionnement de la cheminée "Bella" est assuré par une coulisse de prise d'air ménagée sur la porte du cendrier, et par une valve modératrice de réglage placée dans la buse.

Hauteur	0m62
Largeur	0m53
Capacité de chauffe en mètres cubes au charbon.	120 à 150

CHEMINÉE "CAMERA"

Corps d'une seule pièce formant
cornue.



"SÉRIE IMPERIA" - N° 125 - A RECUPÉRATION

Cette nouvelle cheminée, d'un décor sobre, complète la gamme déjà très étendue de nos différents modèles.

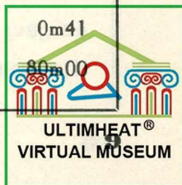
Elle est étudiée pour réduire au minimum la perte de calories par la combustion complète des gaz.

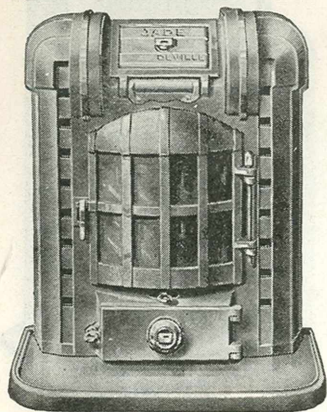
Son réglage par clapet à vis sur admission, un tirage double par conduits latéraux, un dispositif pour grande surface radiante et une bouche de chaleur sur le dessus en font l'appareil le plus économique.

De plus, une colonne pour réserve de combustible lui assure un long fonctionnement sans nouvelle alimentation.

Hauteur	0m70
Largeur	0m41
Capacité de chauffe en mètres cubes	80m ⁰⁰

Scientifiquement étudiés, nos appareils fonctionnent sans surveillance.





CHEMINÉE "JADE"

Corps de foyer coulé d'une seule
pièce sans joint.

A FEU VISIBLE ET CONTINU - "SÉRIE IMPERIA" N° 570

Cette cheminée possède la même disposition intérieure que notre cheminée 600. Elle n'en diffère que par les dimensions de son foyer qui, bien que plus petit, est néanmoins coulé d'une seule pièce sans joint. Son double réglage, très simple, est des plus efficaces, il offre la sécurité la plus absolue et permet d'obtenir un feu continu de la plus grande régularité.

Hauteur	0m590
Largeur	0m530
Capacité de chauffe en mètres cubes	60 à 80



CHEMINÉE "JADE"

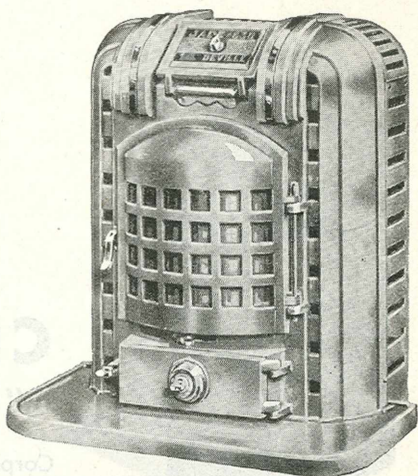
CATÉGORIE A

avec porte ornée

CATÉGORIE B

avec porte unie

Corps de foyer coulé d'une seule
pièce sans joint.



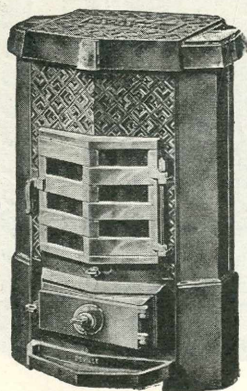
A FEU VISIBLE ET CONTINU - "SÉRIE IMPERIA" N° 630

Cette cheminée emprunte à notre cheminée 600 sa disposition intérieure, ses fermetures de sûreté, son système de réglage et de décendrage. Son foyer en fonte, entièrement garni de briques réfractaires; est coulé d'une seule pièce sans joint et ne peut laisser filtrer les gaz de la combustion, offrant ainsi une sécurité absolue. La gravure ci-dessus représente la cheminée catégorie B, c'est-à-dire avec porte unie et munie de son encadrement que nous livrons sur demande spéciale.

Hauteur	0m680
Largeur	0m585
Capacité de chauffe en mètres cubes	100 à 120

... d'acheter un calorifère plus petit et lui demander
ensuite le maximum de rendement.





CHEMINÉES

"LILY X" - N° 3450

"HELLA X" - N° 3451

Corps de foyer coulé d'une seule pièce sans joint.

A FEU VISIBLE ET CONTINU - "SÉRIE IMPERIA"

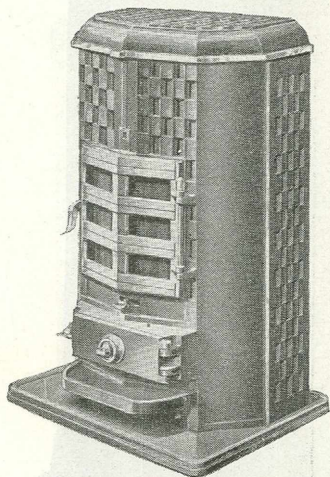
Ces cheminées s'harmonisent heureusement avec les ameublements les plus modernes et leur corps, coulé d'une seule pièce sans joint, assure les mêmes avantages que ceux des cheminées "Lily" et "Hella".

Cheminées	Lily X	Hella X
Hauteur	0m620	0m660
Largeur	0m410	0m460
Capacité de chauffe en mètres cubes	75 à 100	96 à 120



CHEMINÉE "RÉGALIA X"

Corps de foyer coulé d'une seule
pièce sans joint.



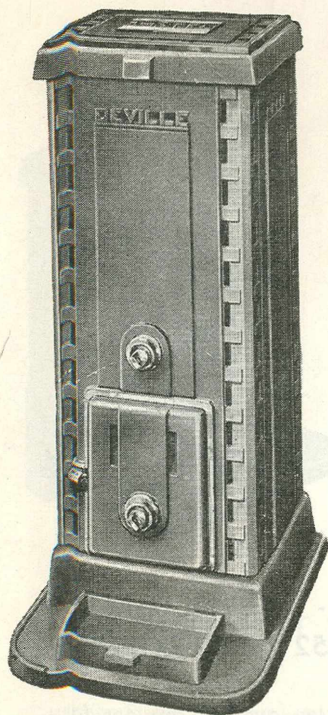
A FEU VISIBLE ET CONTINU - "SÉRIE IMPERIA"
N° 5452 : SANS EXTENSION - N° 6452 : AVEC EXTENSION

La cheminée "Régalia X" possède toutes les qualités qui ont fait la réputation et la vogue de la cheminée "Régalia". Cette cheminée peut être livrée sur demande spéciale, telle qu'elle est représentée ci-dessus, avec extension. Cette disposition complète l'appareil et le rend plus élégant.

Hauteur	0m750
Largeur	0m515
Capacité de chauffe en mètres cubes	110 à 140

Nos appareils émaillés céramique s'harmonisent avec tous les styles.





(sur socle)

CALORIFÈRE "ASTEN"

A RÉCUPÉRATION
"SÉRIE IMPERIA"

N° 145 : SUR SOCLE OU SUR PIEDS

N° 147 : SUR SOCLE SEULEMENT

Cet appareil, qui possède un corps d'une seule pièce formant cornue, est un calorifère étudié pour réduire au minimum la perte de calories par la combustion complète des gaz.

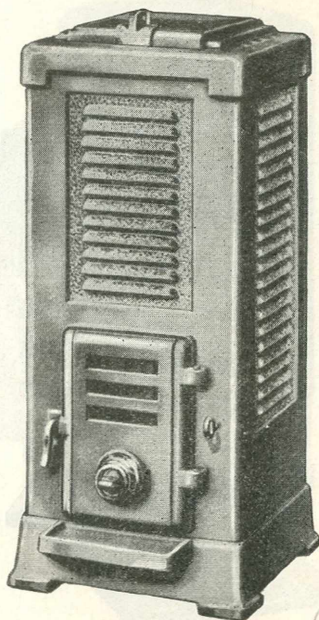
Son réglage par clapet à vis sur admission, un tirage double par conduits latéraux, un dispositif pour grande surface radiante et une bouche de chaleur sur le dessus en font l'appareil le plus économique.

De plus, une colonne très haute pour réserve de combustible lui assure un long fonctionnement sans nouvelle alimentation.

Números	Hauteur	Largeur au corps	Profondeur au corps	Hauteur du dessus de la buse au sol	Capacité chauffée
145	0m87	0m320	0m280	0m54	80 à 100 m ³
147	1m07	0m393	0m344	0m67	200 à 250 m ³

CALORIFÈRE " AEROTOL "

N^{os} 1, 2, 3, 4



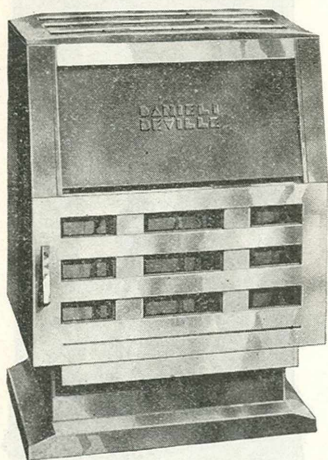
Ces calorifères, à haut rendement, possèdent un intérieur en tôle et briques, alors que l'extérieur est constitué par un corps en fonte émaillée avec panneaux tôle emboutie à ailettes et bouches de chaleur.

La porte de foyer garnie de mica, est à fermeture hermétique par pression sur amiante et possède un clapet à vis pour le réglage du feu.

Numéros	1	2	3	4
Hauteur	0m72	0m79	0m86	0m93
Profondeur	0m27	0m30	0m30	0m33
Largeur au corps	0m30	0m33	0m33	0m36
Capacité de chauffe en m ³ .	90	125 à 150	150 à 175	250

... sont des causes importantes de déperdition de chaleur.





POÊLE " DANIELI "

pour l'usage mixte du bois et de la houille, chauffage instantané et feu visible.

N° 431

NOUVEAU MODÈLE 1936

Ce nouveau poêle mixte brûle à volonté le bois ou la houille et possède un rendement calorifique très élevé. Le dessus ouvrant démasque un tampon par lequel s'opère le chargement.

Il utilise des bûches de 0m33 environ, placées horizontalement. Le poêle "Danieli" est le plus économique des poêles mixtes, c'est le poêle idéal pour se défendre contre les brusques écarts de température, en toutes saisons.

Hauteur	0m59
Largeur	0m45
Profondeur	0m29

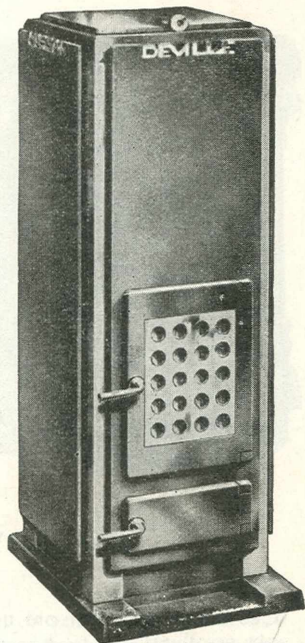


CALORIFÈRE " HASSAN "

A feu visible et continu, réglage de précision, foyer réfractaire.

N^{os} 1115, 1116, 1117

" SÉRIE IMPERIA "

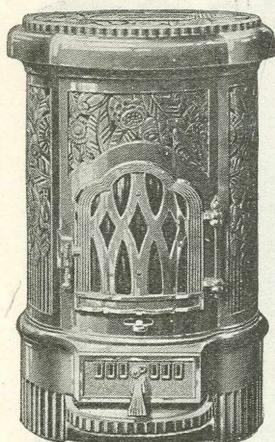


Ce nouvel appareil complète la gamme des calorifères " Aerotol " et correspond aux colorifères " Monopole " n^{os} 115 à 117. Le réglage de cet appareil se fait au moyen d'un bouton glissant horizontalement sur une règle fixée sur le panneau de côté. Le même bouton commande en premier lieu la coulisse d'admission d'air, ensuite il agit sur la valve de la buse.

Numéros	Hauteur	Largeur	Capacité de chauffe
1115	0m870	0m330	100 à 150 m ³
1116	0m950	0m360	150 à 225 m ³
1117	1m060	0m390	250 à 350 m ³

avec le plus grand soin, par des ouvriers spécialistes,





CHEMINÉES

"LILY" 450 - "LILYVER" 2450

"HELLIVER" 2451 - "HIVER" 2452

Corps de foyer coulé d'une seule pièce sans joint.

A FEU VISIBLE ET CONTINU

Ces cheminées, qui ont une grande puissance de chauffe sous un faible volume brûlent le coke et l'antracite.

Elles possèdent un corps coulé d'une seule pièce sans joint et conviennent tout particulièrement pour le chauffage des locaux restreints. Elles se recommandent aussi par leur décoration artistique et sont considérées comme les plus parfaites cheminées de luxe similaires à feu continu.

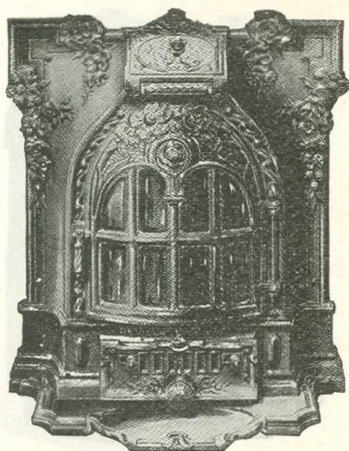
Cheminées	450 2450	2451	2452
Hauteur	0m628	0m663	0m750
Largeur	0m440	0m460	0m515
Capacité de chauffe en m ³ .	75 à 100	90 à 120	100 à 140



CHEMINÉES

“ D. P. F. ” N° 600

“ GRACIOSA ” N° 700



A FEU VISIBLE ET CONTINU

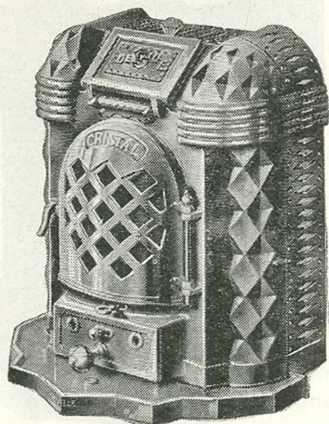
Ces appareils, gracieusement décorés possèdent un vaste foyer réfractaire qui assure un rendement maximum et permet aisément le chauffage des appartements spacieux.

Ces cheminées se recommandent aussi pour les locaux dont le cube d'air se trouve soumis à d'importantes déperditions de chaleur, tant par l'ouverture fréquente des portes que par l'orientation, le nombre ou les dimensions des fenêtres.

Cheminées	« D. P. F. »	« GRACIOSA »
Hauteur	0m680	0m810
Largeur	0m585	0m690
Capacité de chauffe en mètres cubes . .	100 à 120	120 à 175

N'employez jamais de charbon gras dans un appareil à feu continu.





CHEMINÉE " CRISTAL "

Corps de foyer coulé d'une seule
pièce sans joint.

N° 560 : A FEU VISIBLE ET CONTINU

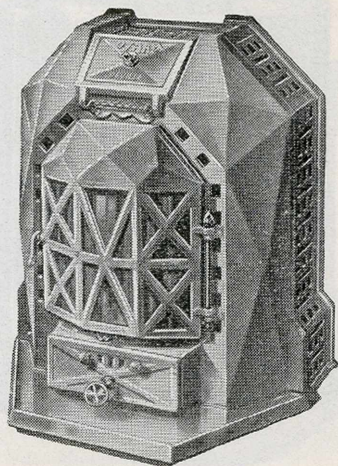
Cette cheminée possède la même disposition intérieure que notre cheminée 600. Elle n'en diffère que par les dimensions de son foyer qui, bien que plus petit, est néanmoins coulé d'une seule pièce sans joint. Son double réglage, très simple, est des plus efficaces, il offre la sécurité la plus absolue et permet d'obtenir un feu continu de la plus grande régularité. Sur demande spéciale, nous pouvons livrer notre cheminée "Cristal" avec encadrement. Cet accessoire ajoute, à l'harmonie des lignes de l'appareil lui-même, un surcroît d'avantages, car il permet éventuellement l'adjonction d'un fond en tôle servant de puissant récupérateur de chaleur.

Hauteur	0m590
Largeur	0m530
Capacité de chauffe en mètres cubes.	60 à 80



CHEMINÉE " O S A K A "

Corps de foyer coulé d'une seule
pièce sans joint.



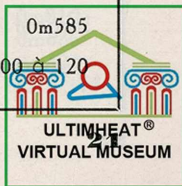
N° 620 : A FEU VISIBLE ET CONTINU

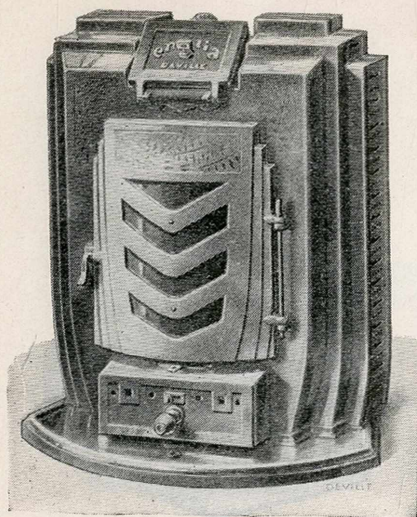
La cheminée "Osaka" est aussi parfaite que la cheminée "D. P. F." n° 600 représentée page 19; elle possède le même système de récupération de chaleur, et son foyer en fonte entièrement garni de briques réfractaires est coulé d'une seule pièce sans joint. C'est donc la plus perfectionnée des cheminées modernes à feu continu visible.

La cheminée "Osaka" peut être livrée sur demande spéciale, telle qu'elle est représentée ci-dessus, avec encadrement. Celui-ci complète la cheminée et en fait un appareil plus élégant. Il dissimule entièrement la partie arrière de l'appareil et permet éventuellement l'adjonction d'un fond en tôle servant de puissant récupérateur de chaleur.

Hauteur	0m665
Largeur	0m585
Capacité de chauffe en mètres cubes	100 à 120

Ce n'est pas une économie que d'employer
un charbon de qualité inférieure.





CHEMINÉE "EMILIA"

Fermetures de sûreté, double réglage, foyer réfractaire.

N° 730 : A FEU VISIBLE ET CONTINU

La cheminée "Emilia" complète la gamme de nos séries "Cristal" et "Osaka". — D'une élégance indiscutable et d'une architecture spécialement prévue pour s'adapter aux ameublements modernes, cette cheminée de grand luxe convient au chauffage des appartements spacieux. Notre série de cheminées à feu continu trouve son critérium dans la réalisation de la cheminée "Emilia" avec encadrement. — Nous avons par cet accessoire, qui se livre sur demande, poussé à la perfection l'esthétique de cet appareil en dissimulant toute sa partie arrière qui peut éventuellement, par l'adjonction d'un fond en tôle, se transformer en puissant récupérateur de chaleur.

Hauteur	0m760
Largeur	0m640
Capacité de chauffe en mètres cubes	125 à 175

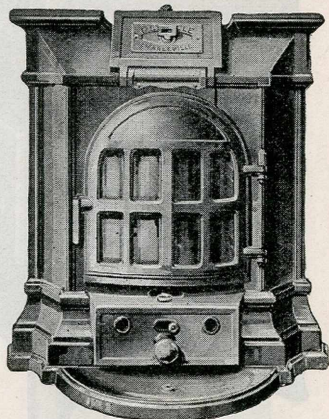


CHEMINÉES

"OPTIMA" N° 550

"ISPAHAN" N° 720

Fermetures de sûreté, foyer réfractaire. N° 550 : à corps d'une seule pièce sans joint. N° 720 : grand modèle à double réglage.



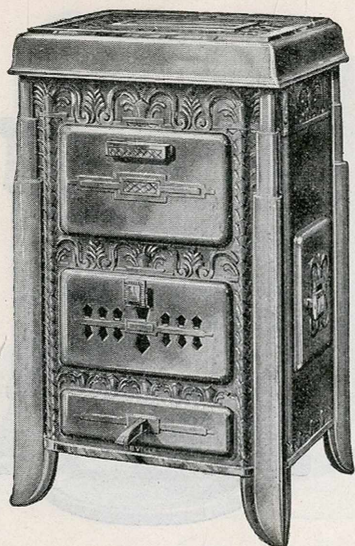
A FEU VISIBLE ET CONTINU

Ces appareils empruntent à nos cheminées n° 600 et 700 leur disposition intérieure, leurs fermetures de sûreté, leur système de réglage et de décrochage ; ils forment avec ces deux modèles une série bien complète répondant à des capacités de chauffe différentes ; leur style est à la fois très simple et très meublant.

Cheminées	"Optima"	"Ispahan"
Hauteur totale	0m605	0m810
Largeur totale	0m535	0m686
Hauteur du dessus de la buse au sol	0m398	0m427
Capacité de chauffe en mètres cubes.	60 à 80	125 à 175

Nos appareils émaillés céramique s'harmonisent avec tous les styles.





POÊLES "ARAMIS" A TRÈS GRAND FOUR

pour bois et houille, garnitures
nickelées, foyer réfractaire.

CHEMINÉES DE SALLE - A FOUR - "SÉRIE IMPERIA"

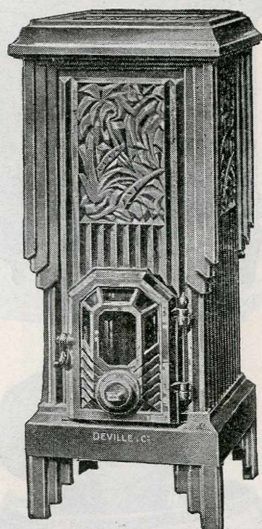
Ces poêles, très élégants, brûlent la houille et le bois. Le foyer, qui se charge sur le côté, est surmonté d'un four de grandes dimensions à porte équilibrée et à circulation d'air chaud. Le dessus, ouvrant et mobile, démasque en se levant une tablette plate percée de deux trous avec rondelle et tampon pour la cuisson des aliments. Le feu est visible au travers d'une grille et d'une porte ménagée sur la façade de l'appareil.

Numéros	Hauteur	Largeur	Profondeur	Dimensions du four		
				Largeur	Hauteur	Profondeur
2489	0m76	0m48	0m36	0m280	0m155	0m310
2490	0m82	0m51	0m39	0m300	0m170	0m335
2491	0m88	0m54	0m42	0m320	0m185	0m360

CHAUFFAGE DEVILLE

POÊLE " OASIS "

Foyer réfractaire, réglage
de précision à haut rende-
ment.



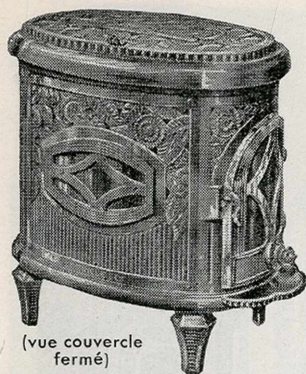
N° 135 : A FEU VISIBLE ET CONTINU

Cet appareil de luxe, à profil plissé et à surface de chauffe développée, est le plus parfait des poêles modernes à feu visible et continu. Sa décoration originale, obtenue par un ensemble de lignes sobres, est adaptée à la perfection d'une réalisation technique de tout premier ordre.

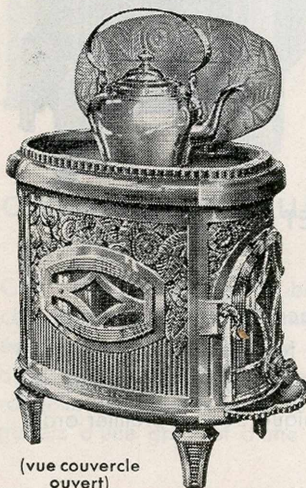
Hauteur	0m770
Largeur	0m340
Capacité de chauffe en mètres cubes	100 à 125

N'employez jamais de charbon gras dans un appareil à feu continu.





(vue couvercle fermé)



(vue couvercle ouvert)

P O Ê L E " LE NON PAREIL "

A couvercle mobile, chauffage instantané et feu visible.

N° 360 : A BOIS

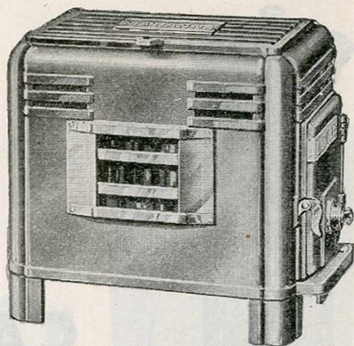
Ce poêle, de lignes et de décoration originales, possède un rendement calorifique très élevé grâce à son système de ventilation et de prise d'air, qui assure une radiation idéale. Un clapet hermétique est prévu pour le réglage du feu, qui reste largement visible par la porte et la grande fenêtre du panneau garnies de mica. Son couvercle mobile permet encore de faire chauffer une bouilloire.

Hauteur	0m540
Largeur	0m525
Profondeur	0m340
Capacité de chauffe en mètres cubes	60 à 75
Dimension des bûches	de 0m33 à 0m40

CHAUFFAGE DEVILLE

POÊLE "MARIANNA"

A couvercle mobile, chauffage instantané et feu visible.



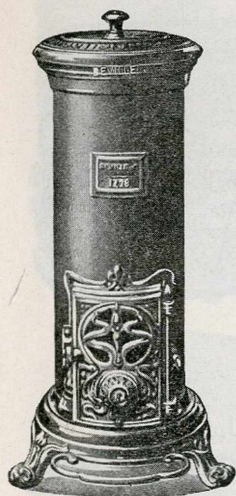
N° 355 : A L'USAGE EXCLUSIF DU BOIS
N° 375 : MIXTE A BOIS ET A HOUILLE

Le Poêle "Marianna" est le poêle idéal pour se défendre contre les brusques écarts de température. Un clapet hermétique est prévu pour le réglage du feu qui reste largement visible par les ouvertures du grand panneau garni de mica. Son couvercle mobile permet encore de faire chauffer une bouilloire. Le poêle "Marianna", à l'usage exclusif du bois, peut recevoir des bûches de 42 cm de longueur et le poêle mixte, pour bois et houille, possède une fumisterie spéciale.

Longueur	0m540
Hauteur	0m470
Profondeur	0m310

Scientifiquement étudiés, nos appareils fonctionnent sans surveillance.





CALORIFÈRES "TORTUES DE LUXE"

En tôle lustrée et fonte avec grille et tiroir, buse derrière au milieu.

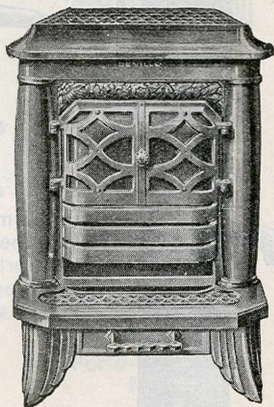
A FEU VISIBLE ET CONTINU

Ces appareils à feu continu brûlent l'antracite ou le charbon maigre de bonne qualité. Leur foyer est entièrement en briques réfractaires, et le feu, visible par le mica de la porte, se règle au moyen d'un clapet à vis placé à la partie inférieure de cette porte. Le chargement s'opère par un tampon à joint d'amiante, placé en dessous du couvercle.

Numéros	1277	1278	1279	1280	1281
Hauteur	0m704	0m770	0m832	0m901	0m987
Diamètre	0m210	0m230	0m250	0m270	0m300
Capac. de chauffe en mètres cubes	50 à 75	75 à 100	125 à 150	175 à 200	

CHEMINÉE "PRIMA"

Cheminée "Prima" à portes garnies de mica, panneaux mobiles, buse derrière, contre-grille de protection, 4 tailles.



A FEU INTERMITTENT

Ces cheminées se livrent en fonte vernie, en fonte émaillée noir ou en fonte émaillée céramique.

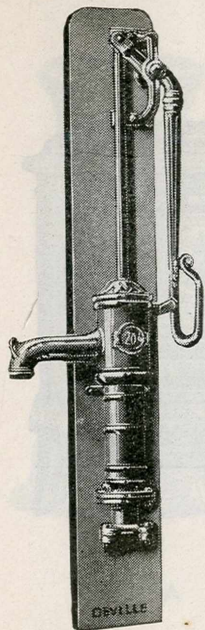
NOTA. — Les cheminées "Prima" émaillées céramique sont toujours livrées avec grille de devant émaillée noir.

Numéros.	1	2	3	4
Hauteur	0m525	0m590	0m655	0m720
Largeur	0m380	0m425	0m470	

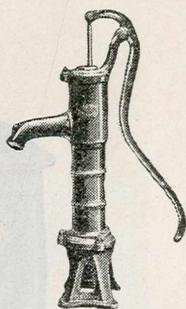
.. leurs preuves, vous pouvez les adopter en toute confiance.



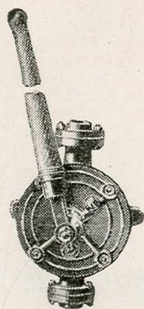
P O M P E S D E V I L L E



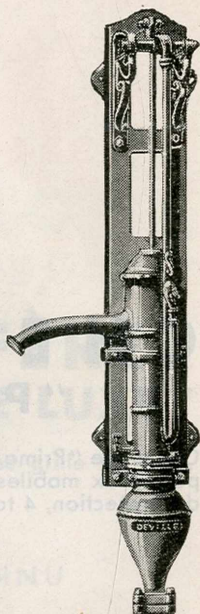
"Ardennes" ou
"Lyonnaises"
11 tailles dans
5 dispositions



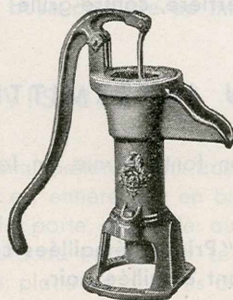
"Simples" sur
attache horizontale
ou verticale, ou sur
madrier bois, ou sur
grand socle, 5 tailles



Demi-Rotatives
à double ou à
quadruple effet,
9 tailles dans
5 dispositions



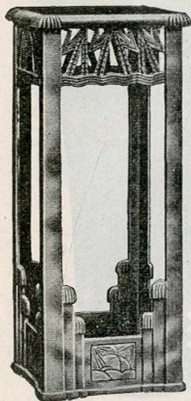
Système "Corneau"
7 tailles dans
16 dispositions



"Nordic"
4 tailles

Nos pompes répondent à tous les usages, elles se livrent avec balancier de face ou de côté et dans la disposition aspirante ou aspirante et foulante, selon les besoins de chaque installation.

MÉNAGE DEVILLE

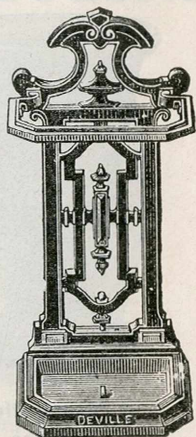


Porte-Parapluies
N° 150

NOUVEAUX PORTE-PLATS



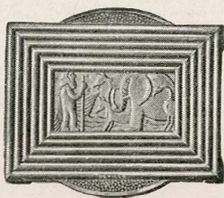
"Zèbre" 3 tailles



Porte-Parapluies
N° 61



"Bagdad" 2 tailles



"Noé" 2 tailles



"Sirène" 3 tailles

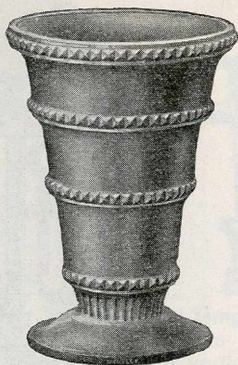
SPÉCIMENS

de quelques modèles choisis parmi les plus courants

N'attendez pas le dernier moment pour remettre votre commande.



PORTE-BOUQUETS



"Pâquerette"
3 tailles



"Florette"
3 tailles



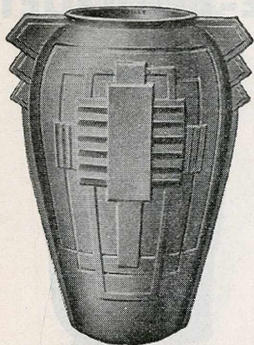
"Sylvie"
2 tailles



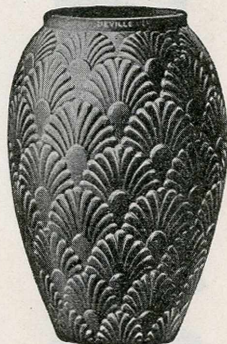
"Eglantine"
2 tailles

VASES DEVILLE

PORTE-BOUQUETS



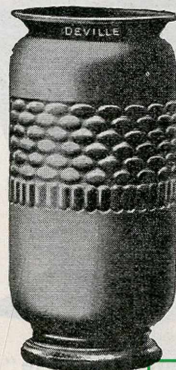
"Madinette"
1 taille



"Saint-Jacques"
4 tailles



"Étrusque"
4 tailles

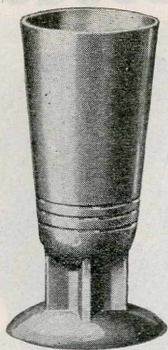


Décor "Maïs"
4 tailles

Les émaux marbrés et granités sont très demandés.



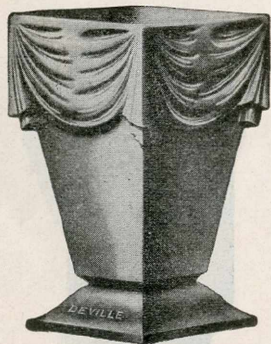
PORTE-BOUQUETS



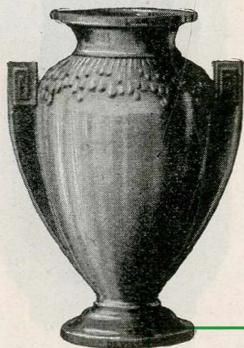
"Saturna"
4 tailles



"Sonia"
4 tailles



Décor "Draperie"
3 tailles



Urne "Funèbra"
4 tailles

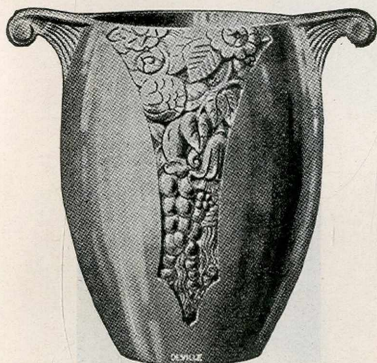
PORTE-BOUQUETS



"Hélios"
4 tailles



Série "D"
4 tailles



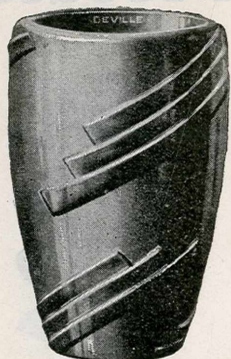
"Paradou"
3 tailles



"Diamant"
4 tailles

... sont préalablement passés au minium.

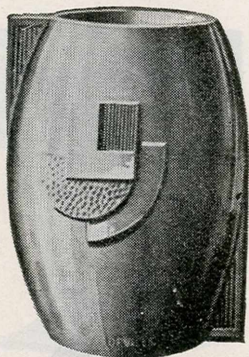
PORTE-BOUQUETS



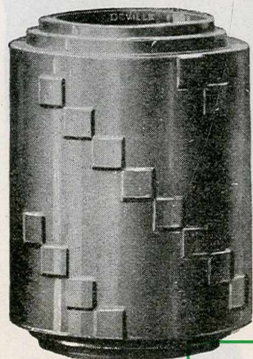
"Graziella"
N° 338



"Hortense"
4 tailles



"Diana"
4 tailles



"Fétiche"
N° 349

VASES DEVILLE

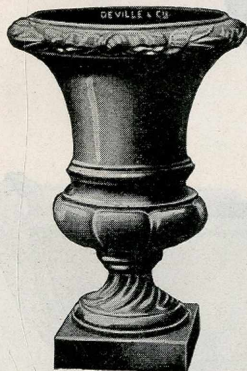
MODÈLES DE STYLE



Vase "Renaissance"
avec ou sans chimères, 2 tailles



Coupe ornée
avec ou sans anses, 4 tailles



Vase "Versailles"
8 tailles

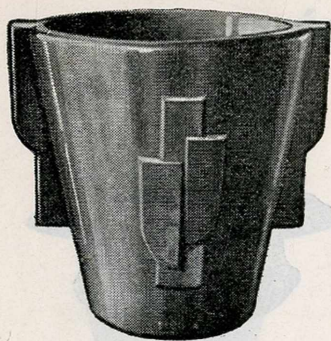


Vase "Louis XV"
se livre en 3 tailles
avec ou sans anses

Dans le jardin, mettez des vases DEVILLE.



CACHE-POTS DEVILLE



"Athéna" 3 tailles

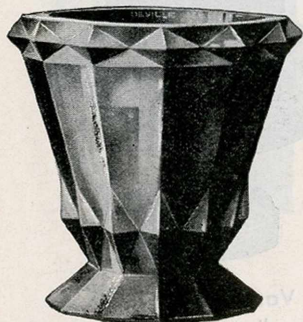


"Magali" 2 tailles

Série
"Grenade"



4 tailles



"Gemma" 3 tailles

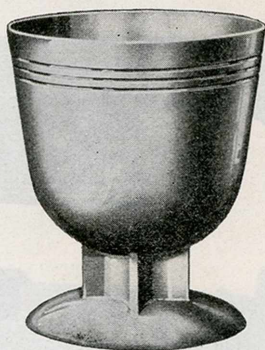


"Valencia" 3 tailles

CACHE-POTS DEVILLE



"Egyptien" 3 tailles



"Saturna" 2 tailles



"Nil"

N° 39



"Décor nouveau" 2 tailles

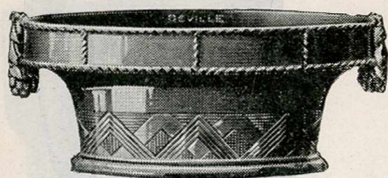


"Neptuna" N° 402

... plus tôt vous commanderez, mieux vous serez servi.

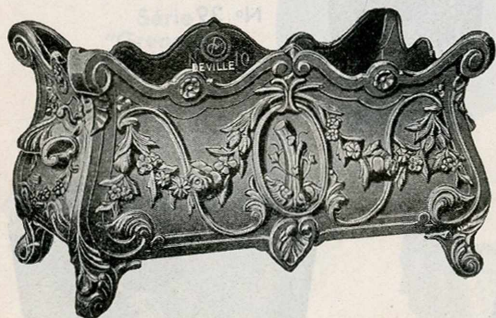
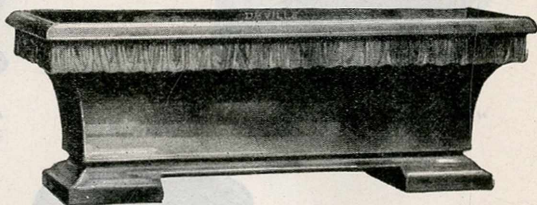


JARDINIÈRES DEVILLE



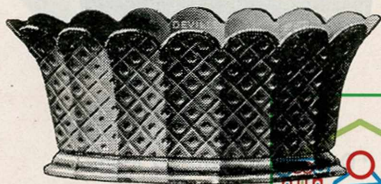
"Rosalia"
3 tailles

"Draperie" 3 tailles
(fait garniture avec
le porte-bouquet
"Draperie",
Voir page 34).



Rectangulaire
Série 10
3 tailles
—
Carrée
Série 20
3 tailles

"Pergola"
3 tailles

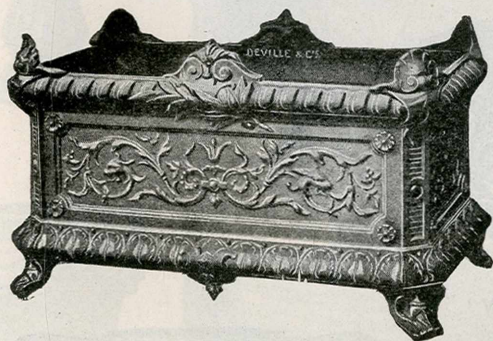
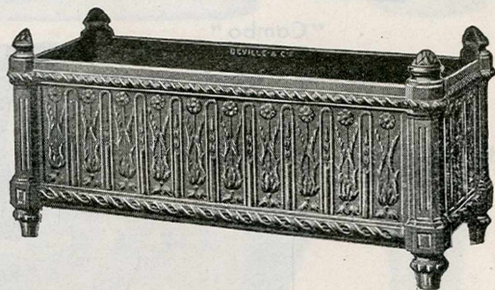


JARDINIÈRES DEVILLE



"Ovale à godrons"
4 tailles

"Louis XVI"
Rectangulaire
Série 14
3 tailles
—
Carrée
Série 14 bis
3 tailles



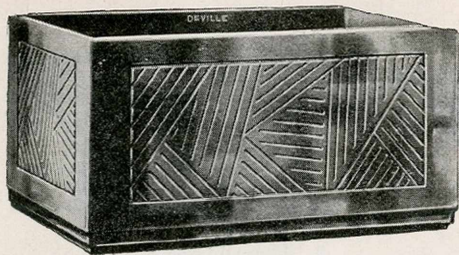
"Renaissance"
rectangulaire
Série 29
3 tailles
—
Carrée
Série 49
3 tailles

"Marmora"
3 tailles

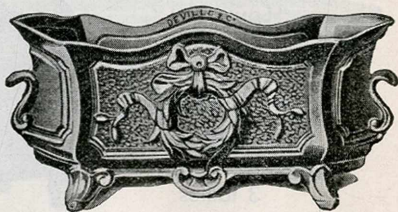


... en nous adressant vos ordres à bonne date.

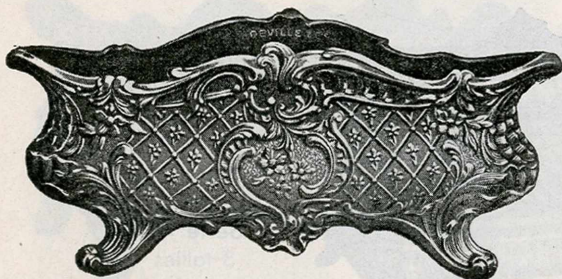
JARDINIÈRES DEVILLE



"Combo"
3 tailles



"Rectangulaire" Série 35
4 tailles

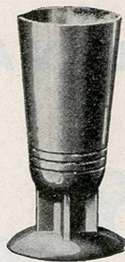
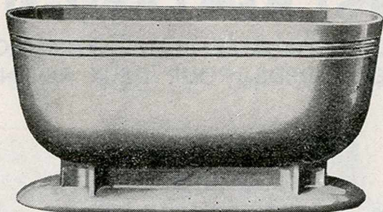
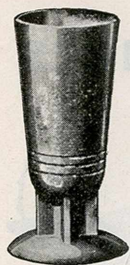


"Louis XV"
5 tailles



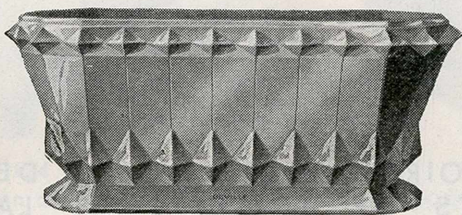
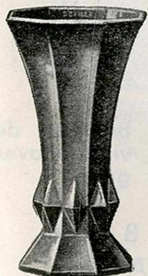
"Louis XIV" 3 tailles

JARDINIÈRES DEVILLE



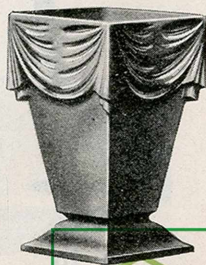
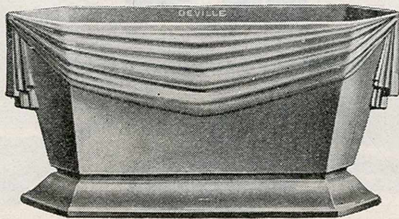
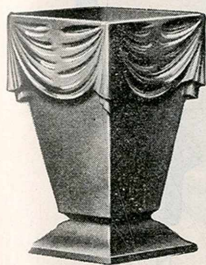
"Saturna" 2 tailles

Fait garniture avec le porte-bouquet ou le cache-pot "Saturna" (voir pages 34 et 39)



"Topaze" 4 tailles

Fait garniture avec le porte-bouquet "Diamant" (voir page 35)



"Tombale" 2 tailles

Fait garniture avec le porte-bouquet "Draperie" (voir page 34)

... demandez-nous quelques échantillons.

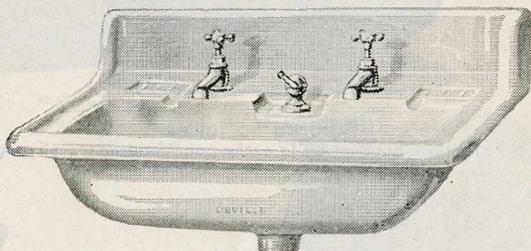


LAVABOS RECTANGULAIRES

EN FONTE ÉMAILLÉE BLANC HYGIÉNIQUE
A GROS BORDS, POUR DEUX ROBINETS



N° 60
Baguier



3 tailles
N°s 101, 102, 103

Nota. — Tous nos lavabos sont
prévus avec trop-plein ouvert
relié pour bonde à lanterne.



N° 9
Bouchon de
vidage avec
grille.

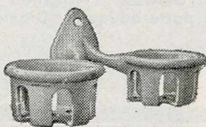


N° 8
Cache-trou

ACCESSOIRES POUR SALLES DE BAIN CABINETS DE TOILETTE ET LAVABOS



N° 26
Porte-manteau



N° 37 - Porte-verre double



N° 32
Porte-savon rectangulaire

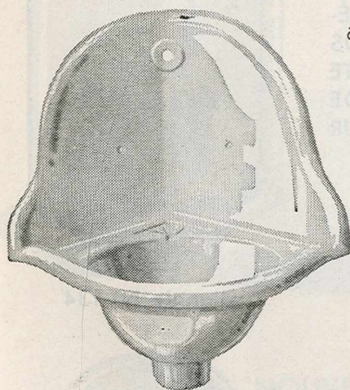


N° 24
Porte-chapeau

LAVE - MAINS

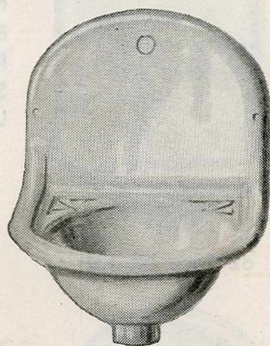
EN FONTE ÉMAILLÉE BLANC HYGIÉNIQUE
A GROS BORD ET TROP-PLEIN RELIÉ

à dossier haut



N° 124

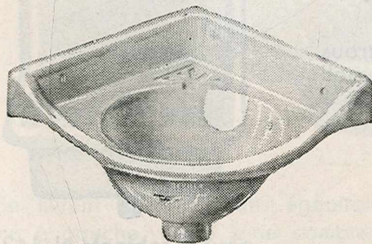
Disposition d'angle



N° 121

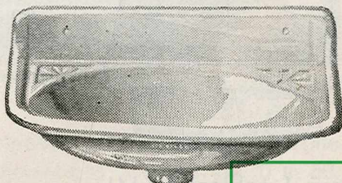
Disposition de face

à petit dossier



N° 114

Disposition d'angle

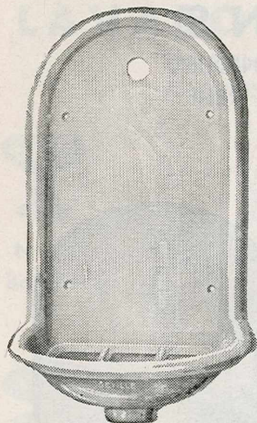


N° 111

Disposition de

... sont à qualité égale de beaucoup les meilleur marché.

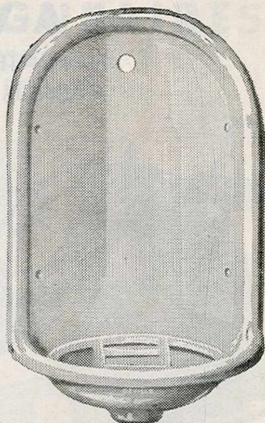




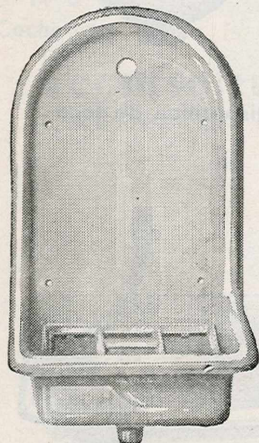
de face N° 131

POSTES D'EAU

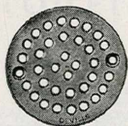
EN FONTE ÉMAIL-
LÉE BLANC HYGIÉ-
NIQUE, A GROS
BORDS, CUVETTE
RONDE, BONDE
SIPHOIDE, POUR
UN ROBINET.



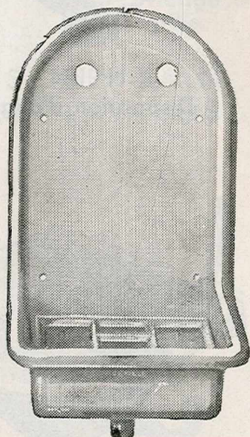
d'angle N° 134



pour 1 robinet N° 141
de face
à cuvette rectangulaire



Plaque à trous
en cuivre poli
N° 10

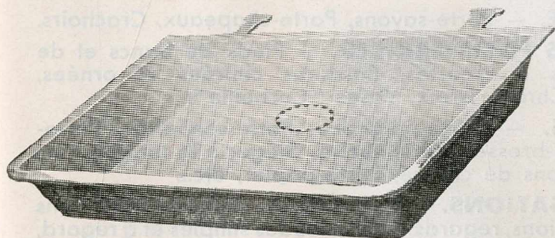


pour 2 robinets N° 142
de face
à cuvette rectangulaire

ÉVIERS DE CUISINE

SÉRIE RECTANGULAIRE

A SCÈLEMENTS, BOUCHON SIPHOÏDE, TROU AU MILIEU



Série A

à bords plats

11 tailles, Profondeur
intérieure 75 mm

Série B

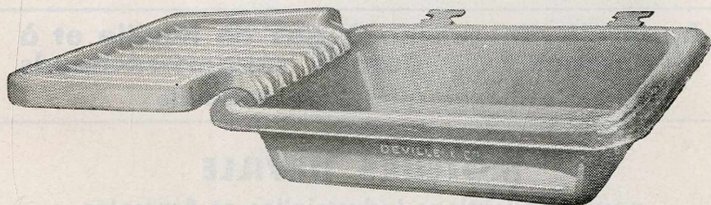
à bords plats
arrondis

7 tailles. Profondeur
intérieure 100 mm

NOUVELLE SÉRIE "C"

A GROS BORDS RONDS

Profondeur 100 mm, bouchon siphoné, trou au milieu



Se livrent avec ou sans égouttoir se plaçant indifféremment à droite ou à gauche. Cette série comprend 4 dimensions d'éviers de 0 m 50, 0 m 60, 0 m 70 et 0 m 80 de longueur.

Nos éviers émaillés, rivalisent de blancheur avec la porcelaine.



NOMENCLATURE DE QUELQUES ARTICLES

autres que ceux énumérés au présent opuscule

CHAUFFAGE. — Cheminées "D P F" décor uni, "Danoises". Poêles "Tortues" ordinaires, poêles à socle rond avec ou sans porte, à cloche pour repasseuses. Fourneaux lessiveuses. Calorifères "Resplendor".

POMPES. — A colonne et sur pieds, à volant sur madrier et sur pieds, à deux corps pour puits profonds, à purin, soupapes de retenue et crépines.

ARTICLES DE MÉNAGE. — Porte-savons, Porte-chapeaux, Crachoirs.

ARTICLES DE JARDINS ET FUNÉRAIRES. — Pieds de bancs et de tables, Caisses à arbustes, Bordures cintrées et ornées, Gratte-pieds, Christs, Croix, Vases "Corbeille".

ARTICLES SANITAIRES. — Porte-peignoirs, Porte-serviettes, Porte-éponges, Porte-brosses, Porte-verres, Sièges à la turque, Pots de siège, Siphons de chasse, Porte-papier, etc...

ARTICLES DE CANALISATIONS. — Tuyaux lisses, cônes de réductions et d'augmentations, regards droits, coudes simples et à regard, regards d'entrée d'eau, culottes simples et doubles, dauphins, siphons verticaux, de cour et de ruisseau, tés de raccord, tampons hermétiques, coulisses de raccordement, siphons à panier ordinaires et à regard de visite, regards avec tampon pour trottoir, égouts, etc...

CHASSIS DE TOITURES. — Pour ardoises et tuiles plates et pour grandes tuiles mécaniques "Jeandelaincourt", "Lorraine", "Pexonne", "Leforest", "Bourgogne", pour petites et moyennes tuiles creuses.

**Appareils de cuisine à gaz de houille et à
"Primagaz" — Buffets support-réchauds**
Catalogue spécial sur demande

MOTEURS DEVILLE

pour Applications Industrielles et Agricoles

A ESSENCE

A RÉGIME RAPIDE : Série
"AMAX", de 2 1/2 à 20 CV.

A RÉGIME LENT : De 1 3/4
à 15 CV.

AUX HUILES LOURDES

MOTEURS DIESEL-DEVILLE
4 - 6 - 8 - 12 CV.

Groupes Moto-pompes et
électrogènes pour tous
usages.

TOUS NOS MODÈLES SONT DÉPOSÉS





V A S E S
D E V I L L E

